

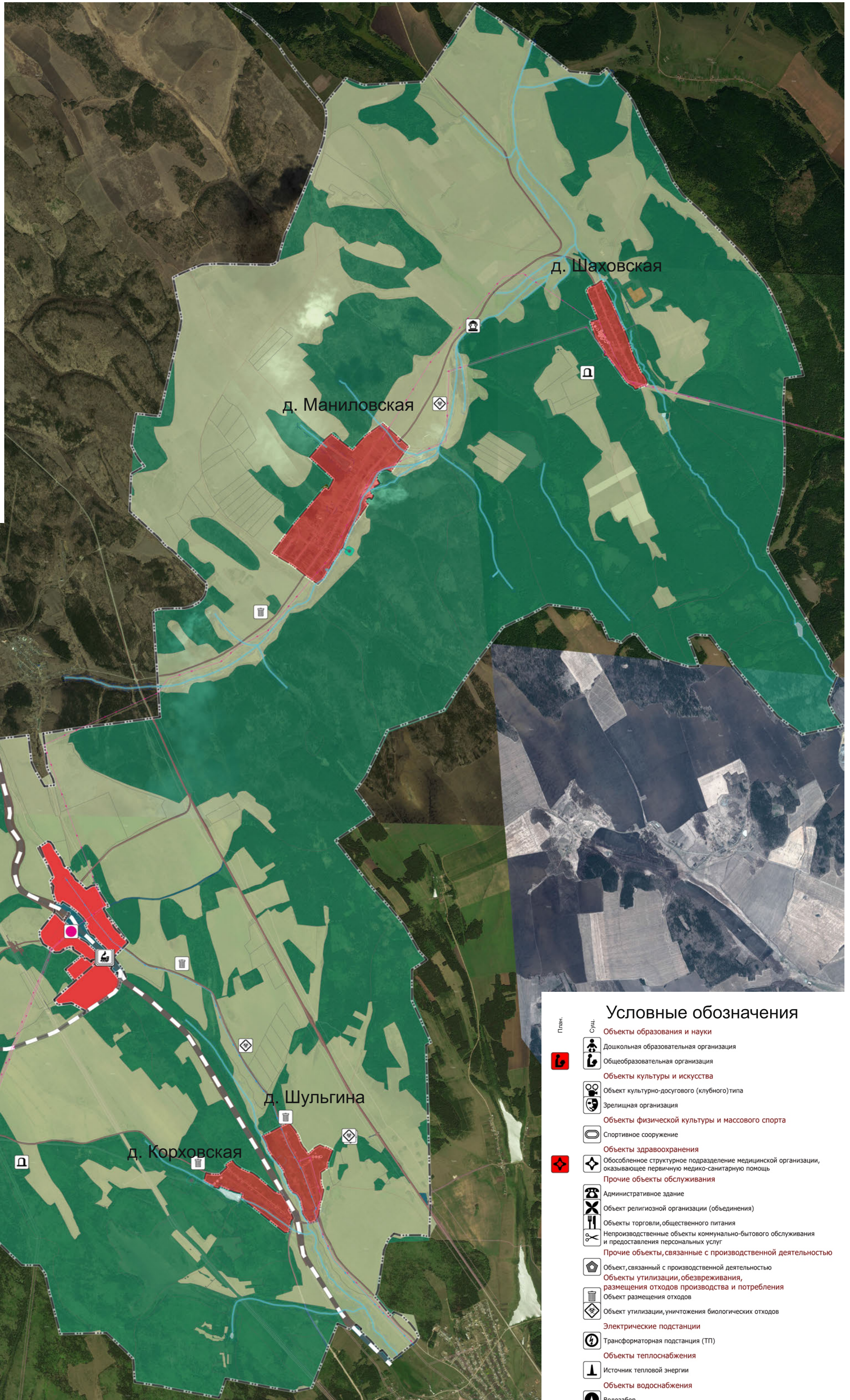
ПРОЕКТ ВНЕСЕНИЯ ИЗМЕНЕНИЙ В «ПРАВИЛА ЗЕМЛЕПОЛЬЗОВАНИЯ И ЗАСТРОЙКИ МУНИЦИПАЛЬНОГО ОБРАЗОВАНИЯ «МАНИЛОВСК» АЛАРСКОГО РАЙОНА ИРКУТСКОЙ ОБЛАСТИ»

Карта зон с особыми условиями использования территории.

Условные обозначения

Градостроительные зоны

- Зона застройки индивидуальными жилыми домами
- Зона общественно-деловой застройки с включением объектов жилищного строительства
- Зона многофункциональной общественно-деловой застройки
- Зона размещения объектов социального и коммунально-бытового назначения
- Зона размещения производственных объектов III-V класса опасности
- Зона коммунальная
- Зона инженерной инфраструктуры
- Зона транспортной инфраструктуры
- Зона сельскохозяйственного использования
- Зона сельскохозяйственных угодий
- Зона развития объектов сельскохозяйственного назначения
- Зона ведения личного подсобного хозяйства, КФХ и для научно-исследовательских, учебных и иных целей, связанных с сельскохозяйственным производством
- Зона рекреационного назначения
- Зона зеленых насаждений общего пользования
- Зона размещения лесов
- Зона размещения кладбищ
- Зона складирования и захоронения отходов
- Зона специального назначения
- Зона акваторий
- Санитарно-защитная зона
- Санитарно-защитная зона предприятий, сооружений и иных объектов
- Санитарный разрыв (санитарная полоса отчуждения) транспортных коммуникаций
- Санитарный разрыв линий железнодорожного транспорта
- Охранная зона инженерных коммуникаций
- Охранная зона объектов электросетевого хозяйства (вдоль линий электропередачи, вокруг подстанций)
- Зоны санитарной охраны источников питьевого и хозяйственно-бытового водоснабжения и водопроводов питьевого назначения
- Третий пояс зоны санитарной охраны источника водоснабжения
- Водоохранные зоны
- Водоохранная зона
- Береговые полосы
- Береговая полоса
- Границы территорий объектов культурного наследия
- Граница территории объекта культурного наследия



Условные обозначения

- | |
|---|
| <ul style="list-style-type: none"> Объекты образования и науки Дошкольная образовательная организация Общеобразовательная организация Объекты культуры и искусства Объект культурно-досугового (клубного) типа Зрелищная организация Объекты физической культуры и массового спорта Спортивное сооружение Объекты здравоохранения Обособленное структурное подразделение медицинской организации, оказывающее первичную медико-санитарную помощь Прочие объекты обслуживания Административное здание Объект религиозной организации (объединения) Объекты торговли, общественного питания Непроизводственные объекты коммунально-бытового обслуживания и предоставления персональных услуг Прочие объекты, связанные с производственной деятельностью Объект, связанный с производственной деятельностью Объекты утилизации, обезвреживания, размещения отходов производства и потребления Объект размещения отходов Объект утилизации, уничтожения биологических отходов Электрические подстанции Трансформаторная подстанция (ТП) Объекты теплоснабжения Источник тепловой энергии Объекты водоснабжения Водозабор Водонапорная башня Артезианская скважина Гидротехнические сооружения Регуляционные и выправительные гидротехнические сооружения Объекты культурного наследия (ОКН) Памятник Места погребения Кладбище |
|---|

Условные обозначения

- | | |
|---|--|
| <ul style="list-style-type: none"> Границы единиц административно-территориального деления Российской Федерации Граница сельского поселения Граница населенного пункта Железнодорожные пути Железнодорожный путь общего пользования Автомобильные дороги Автомобильные дороги федерального значения Автомобильные дороги местного значения Улично-дорожная сеть сельского населенного пункта Поселковая дорога Главная улица Улица в жилой застройке Хозяйственный проезд, скотопрогон | <ul style="list-style-type: none"> Линии электропередачи (ЛЭП) Линии электропередачи 110кВ Линии электропередачи 10кВ Сети водоснабжения Водопровод Поверхностные водные объекты Водоток (река, ручей, канал) |
|---|--|

Изм.	Кол-во	Лист	№ док.	Подпись	Дата

Проект внесения изменений в «ПРАВИЛА ЗЕМЛЕПОЛЬЗОВАНИЯ И ЗАСТРОЙКИ МУНИЦИПАЛЬНОГО ОБРАЗОВАНИЯ «МАНИЛОВСК» АЛАРСКОГО РАЙОНА ИРКУТСКОЙ ОБЛАСТИ»					
Карта зон с особыми условиями использования территории.					
Стадия	Лист	Листов			
П					
М 1 : 50 000					